

“La modernità abita
ovunque a Parigi”

Giorgio De Chirico

“Stiamo per costruire
un mondo nuovo
servendoci di forme
e di colori”

Amedeo Modigliani



Visite guidate mostra

Adulti: € 80

Scuole medie e superiori € 65

Scuole elementari € 45

(gruppi di 25 persone max.)

Radioguida: € 1,00 a persona

Ingresso mostra

Intero € 10,00

Ridotto gruppi € 8,50 a persona

Scolaresche € 4,00 a studente

VISITE GUIDATE IN OCCASIONE DELLA MOSTRA

GLI ANNI FOLLI.

**LA PARIGI DI MODIGLIANI,
PICASSO E DALÌ**

Palazzo dei Diamanti - Ferrara

11 settembre 2011 – 8 gennaio 2012

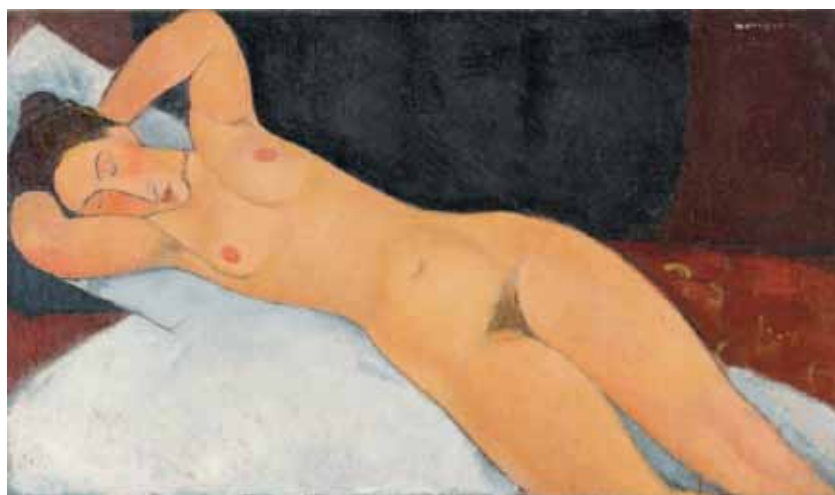
**Visite guidate alla Mostra
alla Città e al Territorio**

itinerando[®]

Servizi di Accoglienza Turistica

Il fascino *bohémien* della Parigi degli anni Venti rivive a Ferrara, con i capolavori di maestri come **Modigliani, De Chirico, Magritte, Mirò** e **Dalì**: molte le sperimentazioni di quegli anni, che trasformarono la capitale francese in un vero e proprio laboratorio creativo. L'atmosfera della *Ville Lumière*, ricca di colori e di innovative suggestioni, ti aspetta.

Scopri la nuova mostra di Palazzo dei Diamanti con le guide di **itinerando**: contattaci per maggiori informazioni e per organizzare la visita secondo le tue esigenze.



La Mostra e la Città



PERCORSI

- 1. Alla Corte degli Estensi**
- 2. Un'idea di paesaggio**
- 3. Ferrara Metafisica**

Scegli il percorso che preferisci e prenota
la tua visita presso **itinerando**:

tel. **0532 202003**

fax **0532 206662**

e-mail **itineran@libero.it**

Ferrara
terra e acqua